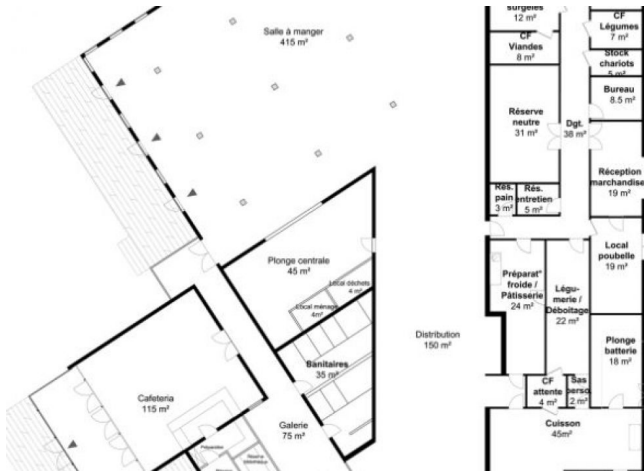


**TOUS LES PROJETS / RESTAURATION D'ENTREPRISE**



**SNCF - RIE SITE TRIAGE**

Villeneuve St Georges (94)

**Mission :** Base Loi MOP - Construction

**Maître d'ouvrage :** SNCF Paris

**Architecte :** Projective

**Couverts / Production :** 750 repas / jour

**Mise en service :** 01/07/2014

**DESCRIPTIF**

Restaurant du personnel comportant :

- une cuisine de production sur place de 750 repas / jour (fonctionnement 5 jours sur 7)
- un scramble où sont distribués 700 déjeuners / jour en 2,5 rotations
- + service à table pour 50 repas / jour



211 187