

**TOUS LES PROJETS / LYCÉES****LYCÉE NOTRE DAME DU ROC**

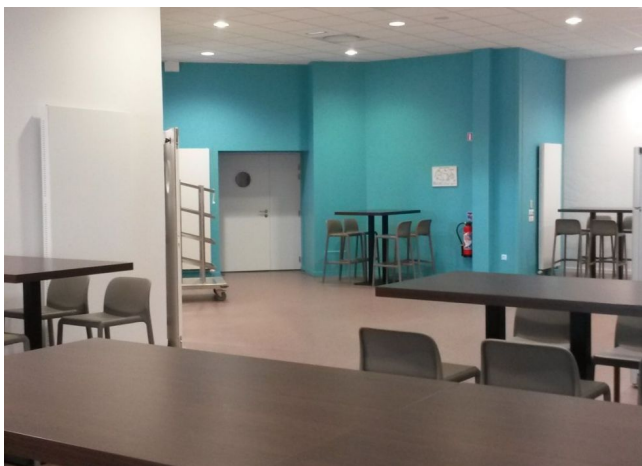
La Roche sur Yon (85)

**Mission :** Base Loi MOP - Restructuration**Maître d'ouvrage :** Lycée Notre Dame du Roc**Architecte :** Pelleau et Associés**Couverts / Production :** 800 repas / jour**Mise en service :** 16/12/2016**DESCRIPTIF**

Initialement dimensionné pour produire 800 repas / jour, le service demi-pension distribue environ 1 500 repas par service du midi (1 400 élèves et 100 adultes) ainsi que 400 repas environ le soir pour les internes.

Le projet propose d'intégrer l'augmentation du nombre de couverts à produire par l'extension des zones de production (par extension du bâtiment).

Les salles à manger sont également agrandies pour bénéficier de 526 places assises soit une augmentation de 86 places.



211 328.1