

## BUANDERIES / DIVERS

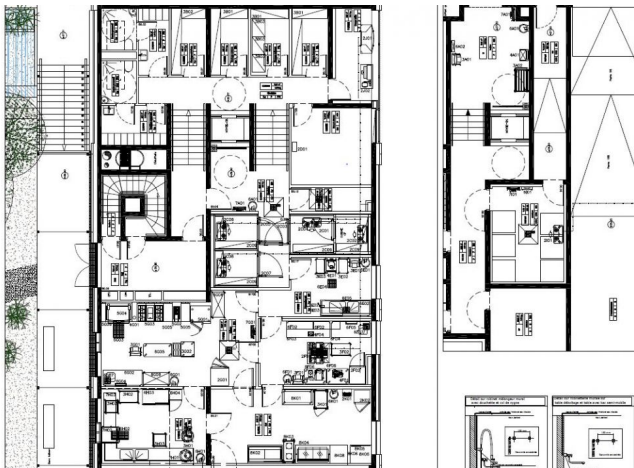


## ALAPH COURROUZE

Rennes (35)

**Mission :** Loi MOP (études) - Construction**Maître d'ouvrage :** OPH d'Ille et Vilaine Néotoa**Architecte :** Bourbouze et Graindorge**Couverts / Production :** 150 repas / jour**Mise en service :** 26/05/2017

## DESCRIPTIF



L'association Loi 1901 ALAPH gère des établissements accueillant des adultes handicapés relevant de problématiques mentales et/ou psychiques. La mission de l'ALAPH est de favoriser, soutenir et développer l'autonomie et l'insertion de ces personnes par la mise à disposition d'équipements, de services et de personnel adaptés.

La résidence Courrouze compte 62 lits. Elle comporte un service restauration (cuisine de production d'environ 150 repas / jour) ainsi qu'une lingerie (traitement du linge résidents).

212 271